

“Bliv klogere på den kommunale indkøber”



**HVORDAN BLIVER JEG LEVERANDØR
TIL
FREDERIKSBERG KOMMUNE?**

Eller én/flere af de øvrige 97 kommuner?

**Afdelingschef Adam Hey
Udbud & Indkøb
25. April 2013**



Tre temaer:

- **Hvad er kommunen for en størrelse?**
- **Hvordan købes der ind?**
- **Hvordan kan jeg evt. (😊!) blive leverandør?**

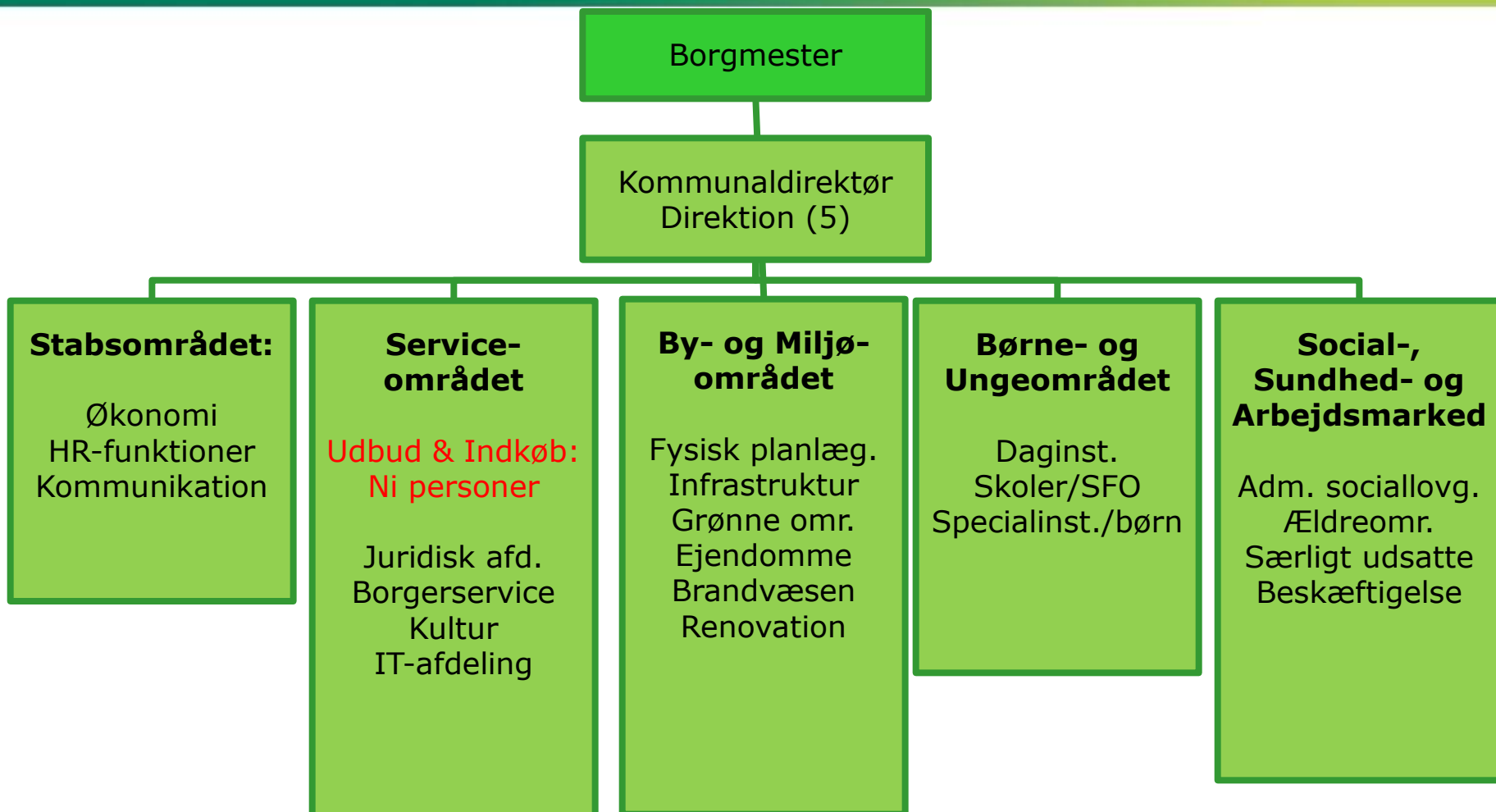


Hvad er kommunen for en størrelse? (I)

- **Aktionærer (borgere)** 100.000+
- **Bestyrelse** 25 (2010-13: 14 + 11)
- **Budget 2013:** 4,6 mia. kr.
- **Årlige indkøb:** Ca. 1,5 mia. kr.
- **Skatteprocent:** 23,1 (3. laveste i DK)
- **Medarbejdere:** Ca. 6.500 (ca. 600 i adm.)
- **Overenskomster:** Ca. 50
- **Medlem af KL (interesseorg.)** I alt 98 kommuner (273)
- **Areal:** 8,7 km² (Mindste i DK)
- **Omegnskommune:** København (!)



Hvad er kommunen for en størrelse? (II)





Hvordan købes der ind? (I)

Reglerne: **Udbudspligt!**

A. Varer og tjenester:

- Større end 1,4 mio. kr. (EU's udbudsdirektiv)
- Mellem 0,5 og 1,4 mio. kr. (Tilbudslov/annoncering)
- Under 0,5 mio. kr.: Sund fornuft/hjemtag tilbud!

B. Bygge- og anlæg:

- Opgaver større end 34 mio. kr. (EU's bygge- og anlægsdirektiv)
- Opgaver mindre end 34 mio. kr. (Tilbudsloven: Licitation)

A.+B.: Formkrav, procedurer, klagemuligheder etc. = Ressourcer for såvel ordregiver som tilbudsgiver!!



Hvordan købes der ind? (II)

Hvordan håndteres udbudspligten?

- Egne udbud
- SPAR5-udbud (Gentofte, Rudersdal, Lyngby-T., Gladsaxe + Frb.)
- SKI-aftaler (Statens og Kommunernes Indkøbsservice)
 - SKI-forpligtende aftaler fra og med 2012 (Staten/KL)
- FM-aftaler (Statens/Finansministeriets Aftaler)

Aftaledækning:

- Bygge- og anlæg: 80-90 pct. (ca. 0,5 mia. kr.)
- Varer og tjenester: **Ca. 50 pct.** (ca. 0,5 mia. kr.)
- Antal kontrakter/aftaler: Ca. 140+



Hvordan købes der ind? (III)

Større fokus på:

- Social ansvarlighed (CSR)
 - DK: F.eks. ILO-konvention, lærlinge- og praktikpladser
 - Udland: Produktions- og distributionsforhold i bred forstand
- Fair Trade (Frb.: Fair Trade Kommune i 2010)
- Miljøhensyn/CO₂-regnskab (energiforbrug etc.)
- Økologi (bespisning/daginstitutioner m.v.)
- "Vugge- til grav betragtning"! TCO-betragtning

Konsekvenser:

Øgede ressourcer for såvel ordregiver som tilbudsgiver!!



Hvordan købes der ind? (IV)

Effektiviserings mål 2013-16

Mio. kr. (2013-pl)	2013	2014	2015	2016
<i>Indkøb</i>	37,9	42,4	42,4	44,4
<i>Konkurrenceudsættelse</i>	2,8	6,1	8,6	9,4
<i>Kapacitetsudnyttelse</i>	1,1	1,6	1,9	1,9
I alt	41,8	50,1	50,1	55,7



Hvordan kan jeg evt.(☺!) blive leverandør? (I)

Kommunens bidrag

- Indhold/information:
 - **Indkøbspol.:** Hvad er de store linjer?
 - **Procedurer:** Hvilke typiske ”step” leder frem til en ordre?,
 - **Indgåede aftaler:** Hvor er kommunen aftaledækket?
 - **Planlagte udbud, etc.:** Hvad er på vej – mulighed som underleverandør?
- Form:
 - www.frederiksberg.dk/udbud
 - Arrangementer/gå-hjem-møder/work-shops (sammenhæng til erhvervspol.)
 - Formidling via organisationer
 - Målrettede møder/dialog forud for udbud/køb
- konkrete værktøjer:
 - Prækvalificere mindre virksomheder sammen med større
 - Operere med delaftaler/korte aftaler
 - Lægge op til anvendelse af underleverandører
 - Efterlys spidskompetencer/innovation



Hvordan kan jeg evt. (☺!) blive leverandør? (II)

Råd til leverandører (A)

Kommunalreformen:

Nye vilkår - færre kommuner/større professionalisering

Glem:

Salgsbrochurer, telefonisk kontakt, tilbudsaviser, uopfordrede mails etc., etc. til Borgmester eller centrale Udbudskontor.....men sondér mulighederne!

Husk:

Hvor er produkt/tjenesteydelse relevant?, nye tiltagfølg debat/dagsordenen i pol. udvalg, følg officielle udbud, gå med i netværk, følg formalia, stil spørgsmål før tilbudsfrist etc., etc.



Hvordan kan jeg evt. (☺!) blive leverandør? (III)

Råd til leverandører (B)

- Hvor er kommunen ikke aftaledækket?
- Hvordan ser markedet ud?
- Hvem er allerede leverandør på området?
- Hvor kan hentes viden om erfaring/udvikling?
- Hvilke tilgrænsende produkter/tjenesteydelser?
- Hvor er det relevant at henvende sig?
 - Chef-/ledelsesniveau?
 - Fagpersoner?
- Hvordan skabe interesse?



Behov for opfølgning?

Adam Hey

Ahey@frederiksberg.dk

3821 2050

www.frederiksberg.dk/udbud